

Profesor: DASCĂLU CRISTINA-ELENA

Școala Gimnazială "Avram Iancu", Dej, jud. Cluj

Unitatea de învățare: Funcțiile de nutriție-Circulația

Fișă de lucru

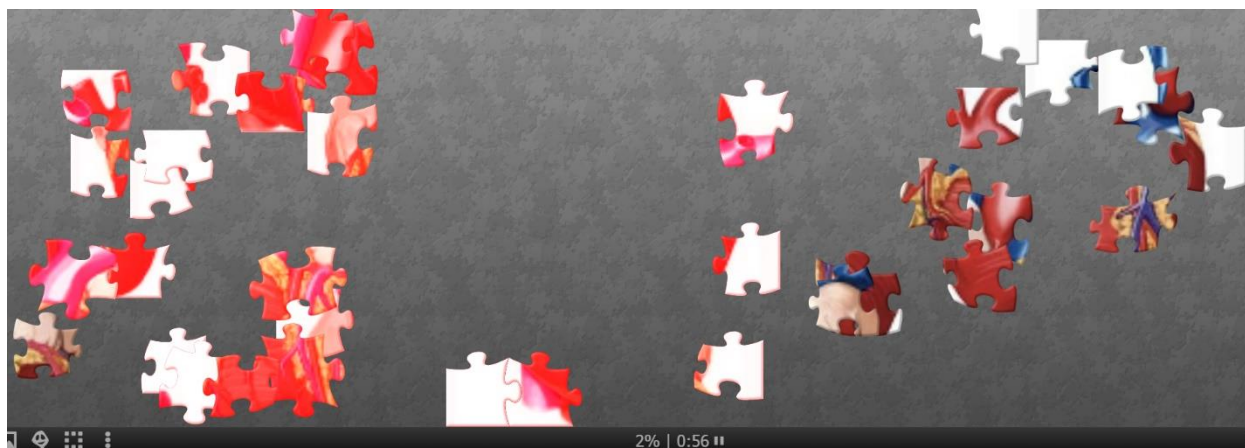
ANATOMIA SISTEMULUI CIRCULATOR

INIMA

1. - **"Funcționează toată viața" Ce este? Cu ce se aseamănă?**

Rezolvați următorul puzzle:

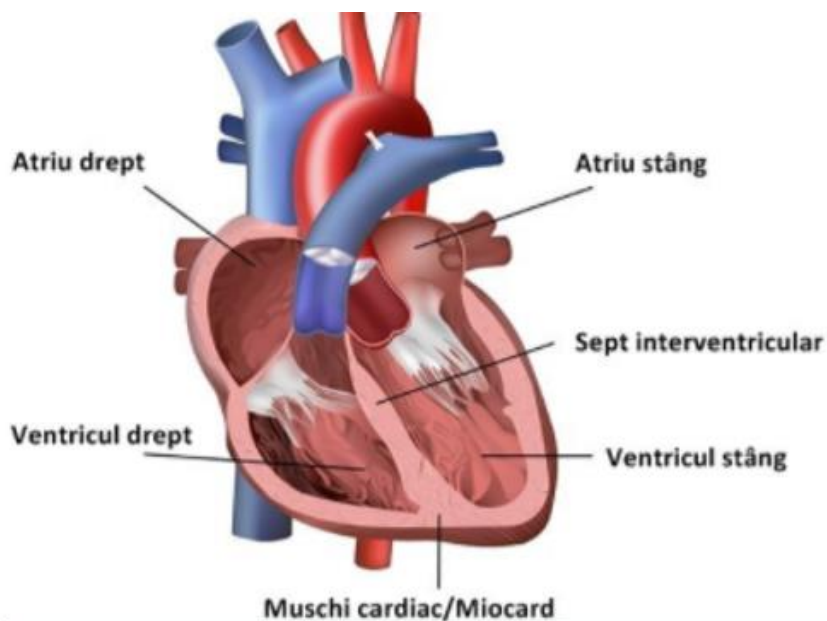
<https://www.jigsawplanet.com/?rc=play&pid=15d292ae3870>



2. **Prin urmărirea materialului prezentat, individual, identificați și notați pe caiete componentele inimii (se vizionează capitolul 1)**

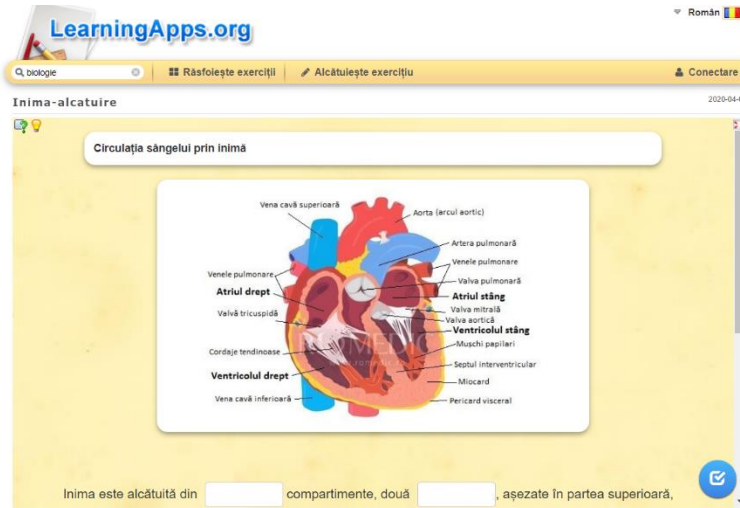
<https://library.livresq.com/view/5eca1e0dc016199e126cdc/>

Împreună observăm desenul și completăm noțiunile notate pe caiete!



3. Folosind următorul material, individual, verificați ceea ce ați identificat ca fiind componentele inimii

<https://learningapps.org/10527232>



4. Completați următoarele cadrane:

<i>Peretele inimii</i>	<i>Cavitățile inimii</i>
Pericard MIOCAD Endocard	Două atrii (AS, AD) Două ventricule VS, VD)
Vase de sânge care vin la inimă Venele cave (AD) Venele pulmonare (AS)	Vase de sânge care pleacă de la inimă Artera aortă (VS) Artera pulmonară (VD)

Concluzie:

INIMA , ORGAN MUSCULAR ȘI CAVITAR FUNCȚIONEAZĂ CA O POMPĂ

5. Rezolvați următorul joc:

<https://wordwall.net/resource/1152941/circulatia-la-om>

0:06

Circulația sângelui la om este	Sângele este alcătuit din	Globulele roșii, globulele albe și trombocitelz	Circula încet în sistemul circulator limfatic
Elementele figurate sunt	Inima la om este	Este dubla și închisa	Plasma și elemente figurate
Plasma	Limfa	Conține 90% apă	Tetracamerala